



AWANCER



PARTOUT



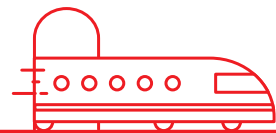
ENSEMBLE

BROCHURE 2025



SOMMAIRE

| | |
|-------------------------------|----|
| Éditorial | 4 |
| Contexte | 6 |
| Vision | 8 |
| Un modèle responsable | 10 |
| Transdev dans le monde | 12 |
| Nos engagements | 14 |
| Dates clés | 16 |



18



26



32

Mobilité durable et inclusive: un engagement au service des territoires



Thierry Mallet

Président-directeur général Groupe Transdev

La mobilité est plus qu'un simple service : c'est une nécessité qui structure notre vie quotidienne. Se déplacer librement pour étudier, travailler, se soigner ou maintenir des liens sociaux est un besoin fondamental qui contribue à la cohésion de nos sociétés et au développement des habitants et des territoires. C'est autour de cette conviction que Transdev articule sa mission et mobilise ses équipes à travers le monde.

Notre raison d'être - permettre à chacun de se déplacer chaque jour grâce à des solutions sûres, efficaces et innovantes au service du bien commun - guide nos actions. **Elle s'incarne au plus près des territoires. Cette proximité nous permet de comprendre les besoins locaux et d'y répondre avec précision**, que ce soit dans les centres urbains denses ou les zones périphériques moins peuplées.

Au-delà de notre raison d'être, nous avons défini en 2025 notre vision : ce qui met l'organisation en mouvement et ce pour quoi nous voulons être reconnus : **« Nous avançons sans cesse pour être le choix des clients, des passagers et des collaborateurs »**. Nous sommes animés par une dynamique de progrès continu, afin d'être le choix évident, celui qui fait la différence.

L'excellence opérationnelle est au cœur de notre engagement. Chaque jour, nos équipes s'emploient à délivrer un service fiable et efficace, conscientes que la qualité de nos prestations impacte directement la vie quotidienne de millions de personnes. Cette exigence s'accompagne d'une attention particulière portée à la sécurité, condition première de la confiance que nous accordent nos passagers et nos clients. Notre réussite repose sur un dialogue constant avec l'ensemble de notre écosystème : les autorités organisatrices de mobilité avec lesquelles nous coconstruisons des solutions adaptées, les autorités réglementaires qui encadrent nos activités, nos passagers dont nous écoutons les besoins, nos partenaires sociaux et nos collaborateurs qui sont les artisans du service délivré, nos fournisseurs avec lesquels nous développons des relations durables et responsables et nos actionnaires qui accompagnent notre stratégie.



Résumé

Dans un monde en pleine mutation, Transdev réaffirme sa mission première : permettre à chacun de se déplacer librement et en toute sécurité tout en relevant les défis de la transition écologique. Notre organisation décentralisée, présente dans 19 pays, fournit des solutions de transport adaptées aux besoins spécifiques de chaque communauté, en combinant innovation technologique et engagement social.

Face à l'urgence climatique, nous intensifions nos efforts pour accélérer la transition vers une mobilité décarbonée. Notre stratégie environnementale « Moving Green » se traduit par le déploiement croissant de véhicules électriques, l'utilisation de biogaz renouvelable et de biocarburants, ainsi que le développement de solutions à hydrogène. Cette diversification énergétique vise à réduire notre empreinte carbone.

La force de Transdev réside dans sa capacité à proposer plusieurs modes de transport - train, métro, tramway, bus, transport à la demande, navettes fluviales et maritimes, téléphériques, vélos - en les articulant de manière cohérente pour répondre aux besoins spécifiques de chaque territoire. Cette multimodalité permet d'offrir des solutions de mobilité inclusives, accessibles à tous, et qui contribuent également à la décarbonation.

L'inclusion et la diversité sont justement au cœur de notre stratégie d'entreprise. Elles se manifestent dans notre politique de ressources humaines et dans nos pratiques d'achats responsables. Nos plus de 105 000 collaborateurs, femmes et hommes engagés sur quatre continents et dans 19 pays, sont le reflet de cette diversité qui fait notre richesse. En tant que fournisseur majeur de services de mobilité dans le monde, nous sommes conscients de notre responsabilité unique dans la construction d'un avenir plus durable.

Notre ambition est de continuer à développer des solutions de transport innovantes qui concilient performance économique, respect de l'environnement et impact social positif. C'est ainsi que nous entendons poursuivre notre mission : **rapprocher les personnes et les territoires** tout en contribuant activement à la transition écologique et à la cohésion sociale. Car la mobilité n'est pas seulement un moyen de se déplacer. C'est un puissant vecteur de progrès au service du bien commun.



La mobilité est un bien commun essentiel qui doit être accessible à tous, partout, de manière durable. C'est le sens de notre engagement.



Avancer dans un secteur en pleine transformation

Le secteur de la mobilité évolue face aux défis climatiques, à la pénurie de conducteurs, à l'essor des transports autonomes et à la digitalisation. La transition énergétique s'accélère, nécessitant des infrastructures adaptées et une meilleure gestion des risques climatiques. En parallèle, le vieillissement des effectifs impose d'attirer et fidéliser de nouveaux talents.

L'intelligence artificielle transforme le transport, de la maintenance à la conduite autonome, tandis que la mobilité à la demande s'impose grâce à la digitalisation. Face à ces mutations, nous développons des solutions durables, nous optimisons les réseaux, et favorisons une mobilité partagée, multimodale et inclusive.

Une offre de mobilité flexible, adaptée aux territoires et aux usagers

Transdev opère une large gamme de transports pour les collectivités, entreprises et usagers : bus, bus à haut niveau de service (BHNS), cars, navettes solidaires, trains, métros, tramways, ambulances, transport pour les personnes à mobilité réduite (TPMR), transport à la demande (TAD), véhicules autonomes, vélos en libre-service, funiculaires, téléphériques, ainsi que des solutions maritimes et fluviales. Notre offre, déployée à l'échelle locale, nationale et internationale, s'adapte aux spécificités des territoires et aux attentes des autorités et usagers. Elle garantit accessibilité, respect des enjeux environnementaux, sécurité et équité, tout en facilitant la mobilité du quotidien.

CHIFFRES CLÉS

10 MDS €
de chiffre d'affaires (CA)

19
pays

12,8 M
de passagers
chaque jour

105 000
collaborateurs

+150
métiers différents

26%
de femmes

16
modes de transports

18,6%*
de flotte alternative**

3 300
véhicules électriques***

94%
d'emplois en CDI

70%
des équipes dans les
métiers de conduite

29 700
recrutements
à travers le monde

* Périmètre consolidé

** Flotte routière non diesel (gaz naturel comprimé, biogaz, électrique, biocarburant, hydrogène)

*** Bus, cars, trolleybus et taxis électriques à batterie et à pile à combustible à hydrogène sur l'ensemble du périmètre opéré.



URBAIN

- Bus urbain et périurbain
- Rail urbain
- Tramway
- Métro



INTERURBAIN

- Autocars périurbain et interurbain
- Autocars longue distance
- Transport de personnel
- Tourisme & charter



TRANSPORT FERROVIAIRE

- Rail BtoG
- Rail commercial



VEHICULES LEGERS

- Ambulances et transport médical non urgent
- Transport adapté
- Taxis
- Véhicules autonomes
- Véhicules navettes



TRANSPORT MARITIME

- Ferries



AUTRES

- Infrastructures ferroviaires
- Conseil assistance à maîtrise d'ouvrage (AMO)
- Numérique
- Centre d'appel
- Fret aéroportuaire
- Fret routier
- Holding et moyens
- Autres activités

Une raison d'être et une vision pour l'avenir

Avec plus de 105 000 collaborateurs, transportant en moyenne 12,8 millions de personnes dans 19 pays, **nous permettons à chacun de se déplacer chaque jour grâce à des solutions sûres, efficaces et innovantes au service du bien commun.** C'est notre raison d'être, qui nous rassemble et nous motive chaque jour, et notre boussole pour la prise de décision.

EN ACTION

ACCOMPAGNER

nos équipes, nos clients et les passagers pour leur proposer le support et les solutions les plus adaptées.

PARTAGER

nos expertises et nos meilleures pratiques, dans un souci de collaboration permanent.

OSER

et innover sans cesse pour répondre aux défis climatiques et aux évolutions du mode de vie de nos passagers.

DÉLIVRER

nos objectifs, par une culture de la performance et de la productivité, centrée autour du client et du passager.



Au-delà de notre raison d'être, nous avons défini en 2025 notre vision : ce qui met l'organisation en mouvement et ce pour quoi nous voulons être reconnus.

« Nous avançons sans cesse pour être le choix des clients, des passagers et des collaborateurs. »

Nous sommes portés par une dynamique de progrès continu. Nous voulons être le choix évident, le premier choix, celui qui fait la différence, pour nos équipes et pour nos futurs collaborateurs ; le choix des clients et des passagers dans leurs attentes de solutions de mobilité plus fluides et plus durables.



Avec Transdev, on avance.

En bus, en train, en tramway et même en ferry On va toujours de l'avant pour réinventer la mobilité.

On avance pour faciliter la vie des passagers, en rendant leurs trajets plus simples, plus agréables et plus responsables.

On avance, pour mieux accompagner les villes dans leur transformation, en imaginant des solutions innovantes pour une mobilité plus fluide, plus inclusive et plus durable.

On avance pour vivre avec notre temps et pour être en avance sur notre époque.

On avance parce que nous, les collaborateurs Transdev, nous croyons en une mobilité pour tous qui s'adapte aux besoins d'aujourd'hui, tout en anticipant ceux de demain.

Alors, si aujourd'hui nous sommes devenu le plus grand opérateur de mobilité dans 19 pays, c'est parce que nous partageons tous la même vision : **nous avançons sans cesse pour être le choix des clients, des passagers et des collaborateurs.**

Un modèle responsable pour créer de la valeur



NOS ATOUTS

MOVING YOU 2030, une stratégie au service des territoires

- **Orientation client** : anticiper les besoins des clients en proposant des solutions sur mesure, innovantes, durables et rentables
- **Excellence opérationnelle** : favoriser une culture exigeante de la performance opérationnelle et commerciale
- **Employeur de référence** : renforcer le positionnement de Transdev et sa capacité à attirer, développer et engager des professionnels de talent
- **Équilibre de notre portefeuille** : façonner un portefeuille d'activités équilibré générant de la valeur à long-terme

Des équipes engagées à travers le monde

- **105 000** collaborateurs
- **19** pays
- **+ de 150** métiers et **370** experts internes
- **26%** de femmes dans les équipes

Un modèle économique respectueux des ressources

- **806 M€** de capitaux propres et un actionnariat engagé sur le long terme
- **16** modes de transport
- **3 300** véhicules électriques*
- **18,6%**** de flotte alternative***

Un écosystème de partenaires

- **428 projets** soutenus par la Fondation Transdev depuis 2002
- **+ de 50 000 fournisseurs** à travers le Groupe



NOS CONTRIBUTIONS

Pour nos clients, les communautés locales et nos partenaires



- **12,8 M de trajets** chaque jour dans le monde
- **10% des achats** auprès de fournisseurs inclusifs (périmètre : France)
- **68 M€ d'impôts et taxes** en France
- **29 700 recrutements** au sein des communautés locales

Pour la planète



- **-18%** de gaz à effet de serre (GES) (mesure basée sur l'intensité entre 2018 et 2024, activité maritime exclue)
- **-47%** d'oxydes d'azote (NOx) entre 2018 et 2024
- **44%** des entités certifiées ISO 14 001

Pour nos équipes

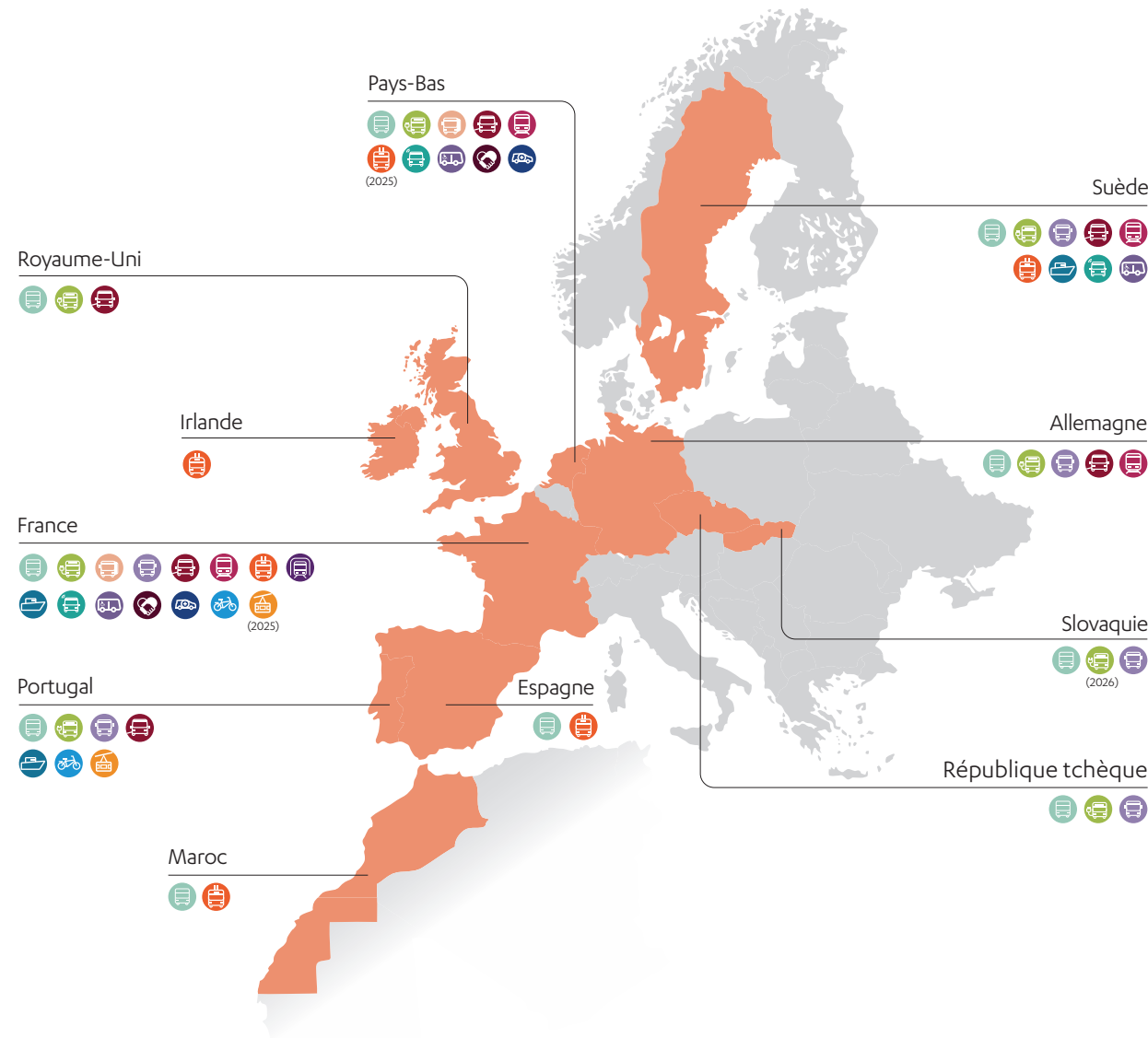


- **69%** des salariés ont reçu une formation au cours de l'année
- **94%** des salariés en CDI
- **+ de 5 000 managers** certifiés en Santé et Sécurité

* Bus, cars, trolleybus et taxis électriques à batterie et à pile à combustible à hydrogène sur l'ensemble du périmètre opéré.
** Périmètre consolidé
*** Flotte routière non diesel (gaz naturel comprimé, biogaz, électrique, biocarburant, hydrogène)



Transdev dans le monde



| | | |
|------------------------------|-------------------------------|---|
| Bus | Ferroviaire | Transport de Personnes à mobilité réduite |
| Bus électrique et hydrogène | Tramway | Navette solidaire |
| Bus à Haut Niveau de Service | Métro | Ambulance |
| Car | Transport fluvial et maritime | Service de vélopartage |
| Transport à la Demande | Véhicule autonome | Téléphérique/Funiculaire |



Responsabilité sociale de l'entreprise : au service du bien commun



Transdev s'engage à offrir une mobilité fiable, sûre et innovante, au service du bien commun, pour relever les défis environnementaux, sociétaux et économiques.

En tant qu'opérateur de transport public, nous considérons qu'il est de notre responsabilité de contribuer à des communautés plus durables, plus équitables et plus inclusives. Notre parcours de responsabilité sociétale des entreprises (RSE) est un élément clé de notre stratégie à long terme, qui vise à créer de la valeur en favorisant la liberté de se déplacer, aujourd'hui et pour les générations futures.



LES CLÉS DE LA RÉUSSITE

- Garantir à tous l'accès à la mobilité
- Lutter contre le changement climatique et préserver les écosystèmes
- Relever les défis démographiques et les pénuries de talents
- Soutenir les politiques des transports publics

5 engagements pour un avenir durable

En cohérence avec notre identité et notre façon de travailler, nos engagements RSE donnent corps à notre responsabilité sociale d'entreprise : ils sont le moteur de notre performance collective et à long terme, de notre transformation et de notre croissance.

Nous avons défini un parcours de transformation pour répondre aux défis d'aujourd'hui et aux attentes de chacun : nos actionnaires, nos partenaires économiques, nos autorités publiques, nos clients, nos employés, nos partenaires industriels et les communautés que nous servons.



Planète

Empreinte carbone globale

Contribuer à la transition écologique et énergétique dans les territoires



Communautés

Sûreté et sécurité pour tous

Assurer la sécurité et la sûreté de tous sur les territoires desservis



Clients

Développement économique et social des territoires

Accompagner les territoires dans leur développement économique et social au travers des transports publics



Partenaires

Éthique et conformité

Faire de l'éthique et de la conformité un levier de performance



Collaborateurs

Attirer, engager et retenir les talents diversifiés

Développer notre attractivité en tant qu'employeur et accompagner nos collaborateurs
Promouvoir la diversité, à l'équité et l'inclusion dans nos actions en interne et en externe

NOS OBJECTIFS D'ICI 2030



-30%

d'émissions de gaz à effet de serre par 100 km

(année de réf. 2018)



-50%

d'émissions d'oxyde d'azote (NOx)

(année de réf. 2018)



35%

de femmes parmi les 650 cadres dirigeants, pour favoriser la diversité

Avancer ensemble : dates clés



- **Certification ISO 9001** pour le système de management de la RSE du Groupe.

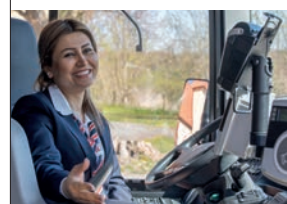
2017

- **Déploiement de 100 bus électriques**, soit la plus grande flotte européenne zéro émission, à Amsterdam (Pays-Bas).



- **Gain du contrat pour la mise en place et exploitation de 20.000 vélos de location longue durée** avec Île-de-France Mobilités (France).

2018



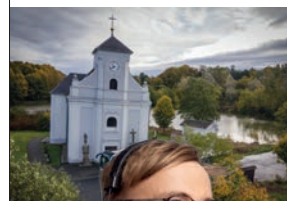
- **Création d'une école de conduite** facilitant le retour à l'emploi de Suédois et l'intégration de populations immigrées (Suède).

- **Inauguration de la première ligne de bus à hydrogène à Lens** (France).



2019

- **Acquisition du « Groupe 3CSAD »**. Transdev se positionne ainsi au quatrième rang des opérateurs de bus sur ce marché (République tchèque).



- **Lancement de Moovizy 2**, la solution « Mobility as a Service » (application mobile de gestion des déplacements multimodaux) la plus aboutie d'Europe, à Saint-Étienne (France).

2020

- **Lancement du premier bus électrique à énergie solaire** à Queensland (Australie).



- **Mise en œuvre de la première trajectoire de réduction des émissions de carbone du Groupe.**

- **Démarrage de la construction du premier ferry Transdev 100% électrique** (Portugal).



- **Conversion au biogaz et GNV** (gaz naturel pour véhicules) de 22 dépôts en Île-de-France (France).

2021

- **Déploiement de la stratégie environnementale Moving Green du Groupe** dans 8 pays.



- **Lancement du premier train de nuit Snälltåget**, reliant trois capitales européennes : Stockholm, Copenhague et Berlin (Suède).

- **Gain de la première ligne TER ouverte à la concurrence, Marseille-Nice** (France).

- **Reprise complète de l'exploitation des dix lignes de train du réseau S-Bahn de Hanovre** (Allemagne).

- **Livraison de 406 bus électriques à Bogota** et installation d'un dépôt de 40 000 m², le plus grand dépôt électrique au monde en dehors de la Chine (Colombie).



2022



- **Déploiement d'un manifeste et d'une charte Diversité, Équité et Inclusion dans tous les pays du Groupe.**

- **Gain de deux métros :** à Toronto, l'exploitation et la maintenance de la nouvelle « Ontario Line », une ligne de métro rapide et automatique, pour une durée de 30 ans. À Quito, la première ligne de métro de la capitale (Canada et Équateur).

- **Gain du premier téléphérique urbain** de la région Île-de-France (France).

- **Avec l'acquisition de First Transit aux États-Unis et au Canada**, Transdev devient le plus grand opérateur privé de transport public en Amérique du Nord.



- **Mise en service du premier métro de Quito**, avec ses 19 trains et 15 stations, pouvant accueillir 400 000 passagers par jour (Équateur).

2023

- **Renouvellement du contrat des cinq lignes de métro** de Wellington, jusqu'en 2031 (Nouvelle-Zélande).

- **Présentation du premier autocar rétrofité électrique homologué en série**, autorisé à transporter des passagers, à Amboise (France).



- **Lancement de The Mobility Sphere** par Transdev, un groupe de réflexion européen qui explore l'avenir de la mobilité.

- **Transdev et John Holland remportent un contrat de 9 ans pour Yarra Trams**, le plus grand réseau de tramway au monde, à Melbourne (Australie).



- **Empower, une plateforme de formation et de développement à l'échelle du Groupe, est lancée** pour faciliter la mobilité interne et l'accès aux opportunités de formation.

2024

- **Le contrat de transport urbain d'Utrecht**, couvrant le réseau de bus et de tramway du centre-ville et des alentours, est attribué à Transdev (Pays-Bas).



- **Une extension du réseau de tramway** exploité par Transdev permet d'accueillir 24 000 passagers supplémentaires par jour à Barcelone (Espagne).

- **1 800 conducteurs de toute l'Europe sont mobilisés à Paris** pour le plus grand événement sportif estival au monde afin de transporter spectateurs, journalistes et officiels (France).





AVANCER

Déployer
une mobilité
décarbonée
et résiliente

Proposer
des solutions
innovantes et
durables

Déployer une mobilité décarbonée et résiliente

Moving Green, des engagements pour la planète

La mobilité joue un rôle clé face aux défis climatiques mondiaux. Pour atteindre la neutralité carbone, il est essentiel d'encourager l'utilisation des transports publics, qui allient liberté de déplacement et respect de l'environnement. Transdev s'engage à développer des solutions de mobilité durables, sûres et inclusives, en proposant des alternatives à la voiture individuelle adaptées aux besoins locaux et un maillage optimal sur les territoires. Chaque projet privilégie une énergie adaptée aux contraintes locales, qu'elle soit électrique, au biogaz ou au biocarburant.


La stratégie climat et environnement du Groupe, « Moving Green », s'articule autour d'objectifs clés :



- Diminuer l'intensité carbone de la flotte du Groupe de 30 % d'ici 2030 (année de référence 2018) ;
- Réduire les émissions d'oxyde d'azote (NOx) de la flotte routière diesel de 50 % d'ici 2030 (année de référence 2018).

LES CLÉS DE LA RÉUSSITE

- S'adapter aux besoins locaux, réglementations et attentes des clients
- Soutenir clients et fournisseurs dans des solutions bas-carbone grâce aux experts internes et financements responsables
- Renforcer les outils de mesure de l'impact environnemental au niveau de l'empreinte par passager et de l'ensemble de la chaîne de valeur



30%
de réduction d'émissions
de gaz à effet
de serre d'ici 2030



AUSTRALIE

Yarra Trams : le plus grand réseau de tramways au monde

Transdev et John Holland ont remporté le contrat du plus grand réseau de tramways au monde, à Melbourne (Australie) pour une durée initiale de neuf ans. Composé de 24 lignes sur plus de 250 km de doubles voies et 1600 arrêts; avec plus de 500 rames, il transporte plus de 147 millions de passagers chaque année. Une centaine de tramways de nouvelle génération d'une capacité de 150 passagers par rame, s'ajouteront à partir de 2025 à la flotte existante, dans le cadre du projet *Next Generation Trams*.

ÉCLAIRAGE



Liz Reddy

Directrice des opérations (Directrice générale adjointe) - Yarra Trams, Melbourne, Australie

Yarra Trams, exploité par Yarra Journey Makers est une coentreprise entre Transdev et John Holland. **Depuis décembre 2024, nous exploitons le plus grand réseau de tramways au monde à Melbourne.**

Je suis fière d'être la troisième génération de ma famille à travailler pour Yarra Trams! Depuis toujours, j'ai été impressionnée par l'engagement des équipes et leur lien avec la communauté. Aujourd'hui, je supervise plus de 1400 conducteurs et j'ai la charge d'assurer le bon fonctionnement des 5000 services de tramway quotidiens qui transportent des millions de passagers.

A Melbourne, les tramways font partie du paysage urbain et de l'expérience des visiteurs, notamment grâce à la *Free Tram Zone* en centre-ville. Mais gérer un tel réseau est un défi : 74 % des voies sont partagées avec d'autres véhicules, et nous devons assurer un service fiable partout.

L'avenir s'annonce passionnant! Nous accueillerons bientôt les nouveaux tramways G Class, plus accessibles et écologiques. D'ailleurs, notre réseau fonctionne déjà à 100 % grâce à des énergies renouvelables! Nous avons neuf ans pour continuer à améliorer la fiabilité et l'expérience passager, et nous sommes prêts à relever le défi!



18,6%

Flotte alternative*

*Flotte routière non diesel (gaz naturel comprimé, biogaz, électrique, biocarburant, hydrogène) sur le périmètre consolidé.



Accompagner la transition écologique

Le transport est une des sources les plus importantes des émissions de gaz à effet de serre dans le monde; ainsi, guider et accompagner les collectivités et les territoires dans leur transition écologique est une priorité pour Transdev. En tant que leader de la mobilité bas carbone, nous développons chaque jour des solutions pour des déplacements plus propres.

ROYAUME-UNI

Un dépôt « vert » dans la banlieue de York et de nouveaux bus électriques pour l'emblématique ligne 36

Transdev a inauguré un dépôt de bus « vert » à Rawcliffe dans la ville historique de York, réduisant de 28 % les émissions carbone grâce à des technologies comme les panneaux solaires ou les pompes à chaleur. Économie d'énergie, biodiversité, et bien-être du personnel sont au cœur du projet. Toujours en Angleterre, 19 nouveaux autobus électriques premium à deux étages, destinés à la ligne 36, reliant Harrogate à Leeds et Ripon, ont été livrés.

RÉPUBLIQUE TCHÈQUE

12 nouveaux autobus électriques à Frýdek-Místek

Des véhicules 100 % électriques remplacent 7 bus diesel et 5 bus au GNV. Ce projet d'investissement à grande échelle est cofinancé par l'Union européenne et comprend la construction de nouvelles infrastructures pour la recharge des véhicules, qui auront une autonomie de 230 km avec une seule charge.



ÉTATS-UNIS

Transdev North America prolonge son partenariat de longue date avec Foothill Transit

Depuis 2014, Transdev exploite un service express entre la vallée de San Gabriel, le centre-ville de Los Angeles et Pasadena, ainsi que des lignes locales dans la vallée de San Gabriel. La société est responsable de plus de 500 employés et de 209 véhicules, y compris les véhicules au gaz naturel comprimé (GNC), les véhicules électriques à batterie et, à l'avenir, les nouveaux véhicules à pile à combustible à hydrogène.

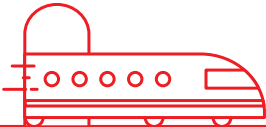


Proposer des solutions innovantes et durables

Cultiver l'innovation au quotidien

Acteur incontournable de la mobilité de demain, nous concevons des réseaux de transport innovants et durables.

Notre objectif? Faciliter les déplacements, rapprocher les communautés éloignées, rendre les transports toujours plus respectueux de l'environnement et développer les solutions et services de la ville de demain, en phase avec les déplacements et les besoins de chacun. Nous œuvrons chaque jour pour impliquer tous les acteurs de notre écosystème dans le déploiement d'une mobilité fluide et adaptée au monde d'aujourd'hui.



ÉCLAIRAGE



Djoeke Vissia

Responsable de la mise en œuvre, réseau urbain d'Utrecht, Pays-Bas

Depuis plus de six mois, je suis responsable de la mise en œuvre de la concession de transport public d'Utrecht, une ville engagée dans la mobilité durable. Utrecht est l'une des rares grandes villes des Pays-Bas à fonctionner encore avec un système d'appel d'offres et c'est un contrat extrêmement populaire, nous sommes très fiers de l'avoir remporté. Notre mission? Rendre les transports accessibles et écologiques, en intégrant les bus, les tramways et les vélos.

PAYS-BAS

Transdev remporte le marché des transports urbains de l'agglomération d'Utrecht

La Province d'Utrecht a attribué à Transdev une concession de transport public multimodal pour 10 ans, à compter de décembre 2025, couvrant le réseau de 50 lignes de bus et 3 lignes de tramway dans le centre d'Utrecht et ses environs. Tous les bus seront bas carbone d'ici 2028.



Cette concession de 10 ans couvre 300 bus et 54 tramways. L'innovation a été au cœur de notre stratégie, nous poussant à prendre des risques mesurés pour offrir des solutions durables et performantes. Avec 40 millions de passagers par an et 24 millions de véhicules-kilomètres, c'est un grand défi, mais nous sommes prêts à le relever, en tirant parti des connaissances et de l'expertise partagées au sein du Groupe.

Nous sommes fiers de travailler en partenariat avec la Province d'Utrecht (PTA), Keolis (qui a remporté le contrat pour la zone périphérique d'Utrecht) et d'autres parties prenantes pour offrir des transports publics fiables à nos passagers, afin de maximiser l'accessibilité pour tous. Cet ambitieux projet de 1,7 milliard d'euros rassemble une expertise internationale et une équipe soudée. Je suis fière de contribuer à cette transformation et de voir notre vision prendre vie.

ALLEMAGNE

Lancement du train à hydrogène à la BRB (Bayerische Regiobahn)

En décembre 2024, la BRB, filiale de Transdev Allemagne, a commencé les premiers services d'essai avec passagers à bord du train Mireo Plus H. Ce train à hydrogène émet de la vapeur d'eau plutôt que du CO₂. Une station de recharge d'hydrogène vert, ainsi qu'une formation pour le personnel d'atelier et de conduite ont été mis en place.



FRANCE

Inauguration du Nomad Car H2 en Normandie

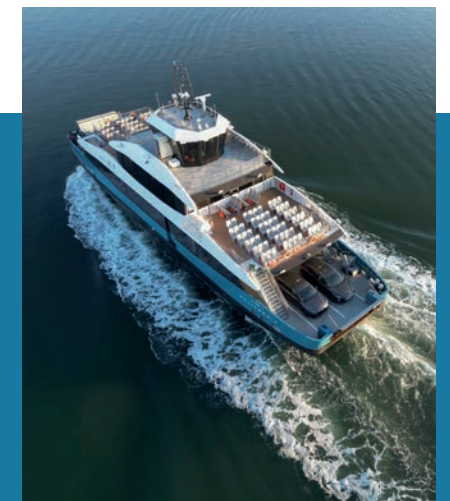
Inauguré en 2024, le Nomad Car H2 (NCH2) est le premier projet mondial de rétrofitage d'un autocar thermique diesel en véhicule hydrogène-électrique. L'autocar est désormais opérationnel sur la ligne régulière Rouen-Évreux Express.



PORTUGAL ET SUÈDE

Les ferries électriques, ça coule de source!

Transdev opère le premier ferry 100 % électrique dans un réseau de transport portugais, à Aveiro. Le ferry zéro émission a remplacé un modèle qui émettait 300 tonnes de CO₂, et réduit également la consommation d'énergie d'environ 30 %. En Suède, Transdev opère également trois ferries rétrofités avec des moteurs hybrides fonctionnant au biodiesel et à l'électricité.




3300
véhicules électriques dans le monde



FRANCE

Car express Créon - Bordeaux : une navette hyper-rapide

Entre Bordeaux et Créon, en Nouvelle-Aquitaine, tout a été pensé pour faciliter l'usage des transports publics et décongestionner la ville et ses périphéries. Un parking relais permet aux habitants du bassin autour de Créon de rallier un arrêt de bus, puis de prendre un car express qui les conduit à Bordeaux. La différence avec la voiture ? Du temps, des économies et un environnement mieux protégé. Plus de 200 000 personnes en bénéficient tout au long de l'année, et une ligne similaire relie également Blaye à Bordeaux.

EN ACTION

Changement climatique : formation et sensibilisation

En partenariat avec Axa Climate, le groupe Transdev a développé *Transdev Climate Ride*, une formation en ligne dédiée à l'impact du changement climatique.

Différents parcours sont proposés en fonction du profil du collaborateur. Basée sur des contenus scientifiques et pratiques, la formation permet d'appréhender les enjeux du changement climatique, mais aussi d'identifier les leviers d'action possibles au niveau de son propre métier.



PORTUGAL

Booster la mobilité active

Les scooters et les vélos partagés représentent désormais

25%
des véhicules dans le pays.



FRANCE

Gain de nouveaux contrats multimodaux

Le transport durable, ce sont aussi des offres multimodales fluides - utilisant différents modes de transport -, au plus près des domiciles et des lieux de travail, qui connectent les périphéries aux centre-villes et évitent le recours à la voiture individuelle. En France en 2024, de nombreux contrats ont été gagnés, conçus pour améliorer l'équité, l'efficacité et la multimodalité, notamment à Mulhouse, La Rochelle, Grand Chambéry et Valence.



COLOMBIE

Le Transmilenio, le Bus à Haut Niveau de Service (BHNS) qui révolutionne la ville

Bogota est une ville de 8 millions d'habitants et le Transmilenio, le BHNS, mis en place et exploité par Transdev, en est l'élément central du système de transport. Chaque autobus bi-articulé de 27 mètres de long peut transporter jusqu'à 250 passagers et circule sur des voies propres, il est donc très adapté pour le transport de grande capacité qui désengorge la métropole.



TOUT PAR

Contribuer
au développement
des territoires

Développer
un modèle
collaboratif à
l'international

Contribuer au développement des territoires



FRANCE

Marseille-Toulon-Nice : une fréquence accrue avec Transdev Rail Sud Inter-Métropoles

La ligne de train régionale Marseille - Toulon - Nice est la première en France à être ouverte à la concurrence. Transdev a remporté le contrat en novembre 2021 et commencera à exploiter la ligne en juin 2025. La fréquence des trains sera doublée, avec 15 allers-retours par jour et des horaires étendus, de quoi faire préférer le train ! La ligne s'inscrit dans un projet environnemental plus large, avec une énergie de traction 100 % verte et d'origine française.

La mobilité, la clé de régions dynamiques et attractives

Rapprocher des personnes et des territoires et contribuer au développement local grâce à des offres de transport public adaptées aux besoins de chacun, est un enjeu dans toutes les régions.

La stratégie de Transdev contribue à la transformation des territoires grâce à la complémentarité des modes proposés et aux solutions spécifiques aux différentes géographies, créant une véritable alternative à l'usage de la voiture individuelle et facilitant l'accès à l'emploi, à la formation, aux services de santé, etc.

LES CLÉS DE LA RÉUSSITE

- Mieux connecter les centres aux périphéries
- Déployer des solutions adaptées et flexibles pour les zones rurales et périurbaines
- Faciliter les interconnexions
- Proposer des solutions multimodales adaptées



**+1M
KM**

parcourus chaque jour en France

ÉCLAIRAGE



Gwendal Gicquel

Directeur Général,
Transdev Rail Sud Inter métropoles, France

La ligne Marseille-Toulon-Nice est la première en France ouverte à la concurrence, une avancée majeure initiée par la région Sud. Inspirée des modèles européens, cette transition redéfinit la relation entre un opérateur et son client, avec l'ambition d'une collaboration transparente et constructive.

En à peine plus de 3 ans, tout a été imaginé et bâti : conception des trains, création d'un site de maintenance à Nice et montée en puissance des effectifs, passant de 2 à 220 salariés.

Recruter, former, structurer : un défi relevé avec rigueur pour offrir un service plus fréquent, fiable et confortable, et sans coût supplémentaire pour l'utilisateur.

Avec des trains modernes équipés de Wi-Fi, d'un espace restauration et d'une accessibilité renforcée, **cette nouvelle offre marque une rupture et favorise un report modal dans une région encore dominée par la voiture.**

C'est une aventure exceptionnelle ! Être pionniers, bâtir une équipe de zéro, bousculer les codes et ouvrir un marché inédit, c'est une opportunité unique. Intellectuellement stimulant, audacieux et structurant pour l'avenir du ferroviaire, ce projet est observé de près.

Notre mission est claire : prouver que ça marche et façonner le transport ferroviaire de demain en France !



FRANCE

Grand Reims: un maillage régional, au plus près des habitants

Transdev opère les transports publics de la Communauté Urbaine du Grand Reims jusqu'en 2030. Ce réseau unifié couvre l'ensemble de la communauté urbaine et ses 143 communes et permet d'accéder à une offre de mobilité à moins d'un kilomètre des lieux d'habitation et de travail. Depuis le début du contrat en 2023, Transdev a lancé la nouvelle Ligne Grand'R, la première à « sortir » du périmètre habituellement desservi par le réseau et à se lancer sur le territoire étendu du Grand Reims. Les bus sont équipés d'un rack à vélo afin de permettre et d'inciter à la multimodalité.

FRANCE

Un déplacement adapté et inclusif avec DK'Bus

À Dunkerque, sur le réseau DK'Bus, des services digitalisés de transport à la demande (TAD) sont proposés aux seniors, via le service Etoile et aux personnes à mobilité réduite via le service Handibus. Le transport à la demande (TAD) est une offre de transport adaptée aux territoires où les demandes de mobilités sont diffuses, et aux populations avec des besoins spécifiques. Nos solutions de transport à la demande sont mises en place au service du lien social et du désenclavement des territoires.

FRANCE

Région Grand Est : réouverture de la ligne ferroviaire Nancy-Contrexéville

Un groupement composé de NGE, Transdev et de la Banque des Territoires s'est vu confier la concession de service public de la ligne ferroviaire Nancy-Contrexéville par la Région Grand Est. Il s'agit du premier contrat ferroviaire attribué par la région depuis l'ouverture à la concurrence, et du premier contrat en France exploité selon un nouveau modèle, permettant à un prestataire unique d'exploiter le service ferroviaire et de gérer l'infrastructure. Avec ce contrat Transdev participe à la revitalisation des zones périurbaines ainsi que dans les zones rurales, où la mobilité est un enjeu clé. Le service débutera en 2027.

IRLANDE

Célébrer l'Excellence et l'Inclusion

Le prix *Light Rail Global Operator of the Year 2024*, qui récompense les performances exceptionnelles en matière d'exploitation de tramway, de sécurité, de service client et de gestion de crise, a été décerné à l'équipe de Transdev Irlande. Nos collègues irlandais ont également eu l'honneur de remporter le *National Diversity and Inclusion Award* pour leurs efforts en matière d'inclusion LGBTQIA+, reflétant leur environnement de travail inclusif. Ces prix soulignent la contribution de Transdev Irlande au réseau de transport de Dublin et son engagement en faveur de la diversité.



ALLEMAGNE

Contrat ferroviaire en Bavière renouvelé jusqu'en 2032

Le marché ferroviaire « Oberland 2027+ » a été à nouveau attribué à Transdev, qui exploite ce réseau depuis 25 ans. Il est constitué de 120 km sur 3 lignes avec 7,4 millions de passagers annuels, en moyenne, et 260 collaborateurs. Ce gain s'inscrit dans une dynamique ferroviaire caractéristique de l'Allemagne. Depuis l'ouverture à la concurrence du rail régional, ce sont plus de 900 km de lignes qui ont repris du service entraînant une augmentation de 33% de l'offre et de 88% de passagers. Transdev est ainsi devenu le premier opérateur ferroviaire privé dans le pays.



AUSTRALIE

Un nouveau réseau de tramway à Parramatta

Cette ligne de 12 km dans l'Ouest de Sydney compte 16 arrêts et relie des lieux clés. Le projet a créé des milliers d'emplois directs, dont une grande partie sont occupés par des femmes, et indirects dans la communauté locale. Il offre également des opportunités d'emploi aux communautés marginalisées. L'ouverture de cette infrastructure majeure soutiendra la qualité de vie et la croissance de l'Ouest de Sydney pour les années à venir.



Développer un modèle collaboratif à l'international

Une expertise mondiale, pour une efficacité locale

Travailler main dans la main avec les acteurs locaux à travers le monde nous donne une vision globale de la mobilité. Implantés dans 19 pays, sur 4 continents, au contact de cultures et d'usages variés, nous avons développé une expertise adaptée à chaque besoin local. Nous opérons 16 modes de transport différents au service des collectivités locales, des entreprises et du grand public. Notre ancrage local nous permet de développer des offres uniques, pertinentes et adaptées aux besoins et aux réalités de chaque région, ville et population.

LES CLÉS DE LA RÉUSSITE

- Comprendre les usages et les populations
- S'adapter à la réalité de chaque territoire
- Répondre aux besoins spécifiques
- Créer des synergies durables avec les acteurs locaux



SUÈDE

Deux nouvelles lignes de trains régionaux

Transdev Suède remporte pour 8 ans le contrat ferroviaire régional dans la province de Östergötland. Ce réseau express régional relie Norrköping à Tranås et à Motala et transporte environ 4 millions de voyageurs par an. A Mälartåg, le réseau express régional de 5 lignes d'une longueur de 1 060 km, transporte environ 12,5 millions de passagers par an. Transdev Suède se renforce ainsi autour de Stockholm, où il exploite déjà des réseaux de trains, de ferries et de bus. Le contrat comprend également la maintenance des trains électriques (62 rames), qui desservent 45 gares depuis Stockholm et relient plusieurs villes.

FRANCE



L'évènement sportif de l'été 2024 : une opération unique en son genre

Transdev s'est impliqué dans l'évènement sportif historique de l'été 2024 à Paris, en étroite collaboration avec le comité d'organisation et notre client, Île-de-France Mobilités. Notre mission : assurer le transport de milliers de spectateurs, de journalistes et d'accrédités. Plus de 3 000 collaborateurs se sont mobilisés dans un esprit d'engagement, d'inclusion et d'excellence.

1800



conducteurs venant de toute l'Europe mobilisés pendant l'évènement sportif de Paris



ESPAGNE

Mise en service de l'extension de la ligne Trambesòs à Barcelone

Le 10 novembre 2024, le tramway de Glòries à Verdaguer, qui circule sur la ligne T4 du tramway, a été mis en service. Il couvre environ 2 km du centre-ville et relie plusieurs municipalités de la zone métropolitaine. Résultat : une capacité de 24 000 trajets supplémentaires par jour et une connectivité du réseau de transport public améliorée.





ENSEMBLE BIEN

Assurer le bien-être et la sécurité des voyageurs

Rapprocher les communautés

Faire de nos collaborateurs notre première richesse

Assurer le bien-être et la sécurité des voyageurs



PAYS-BAS

« Be in, be out » : voyagez c'est payé!

Transdev Pays-Bas et son partenaire la startup Mobyyou ont lancé une solution de paiement « Be in, be out » déployée dans près de 250 bus à Eindhoven. Plus besoin de cartes ou de tickets physiques. La simple présence dans le bus ou le train, avec l'application Mobyyou sur son smartphone active un « billet virtuel ».

Transport à la demande, une façon simple et intuitive de se déplacer

Le transport à la demande est adapté aux zones où la demande de mobilité est diffuse, telles que les zones d'activités, les zones périurbaines, les communautés rurales ou encore les dessertes de nuit. Transdev a été parmi les premiers à digitaliser les services de transport à la demande. Depuis plus de 10 ans, nos équipes développent des modules technologiques pour une expérience passager personnalisée, simple et intuitive.

LE TRANSPORT À LA DEMANDE EN CHIFFRES

+300 opérations dans le monde

200 ingénieurs dédiés à notre service

4 types d'offres personnalisables

GROUPE

Alternatives à l'achat à bord : le ticket simplifié

Le paiement direct par carte bancaire, ou Open Payment, a été mis en place sur plusieurs réseaux Transdev : il suffit de présenter sa carte bancaire devant un valideur et le titre de transport est émis en moins d'une seconde. Résultat : un voyage sans attente, ni détour par un point de vente. Pour des achats mobiles simples et immédiats, Transdev a mis en place l'achat de billets par SMS sur plus de 15 réseaux. Un simple mot-clé envoyé et le passager reçoit un billet valable une heure.



La sécurité avant tout : un engagement quotidien pour la sûreté et la sécurité

Garantir la sécurité et la sûreté est un impératif absolu. Cette responsabilité est le socle indispensable à la satisfaction, le bien-être et la confiance des collaborateurs, des passagers, des clients et des communautés.

Cela nécessite une mobilisation quotidienne et collective. Transdev déploie une démarche globale d'amélioration continue avec la diffusion d'une culture sécurité à tous les niveaux de l'entreprise. « La Sécurité avant tout ! », guide toutes les décisions opérationnelles et implique le respect strict de principes de sécurité.

LES CLÉS DE LA RÉUSSITE

- Déployer la politique de santé et de sécurité du Groupe dans toutes les opérations, sans exception
- Respecter la gouvernance et les réglementations en matière de santé et de sécurité
- Promouvoir une culture positive et proactive de la santé et de la sécurité

CHILI

« RBU Puntos » de Redbus Urbano Santiago : reconnaître l'excellence

Au Chili, Transdev récompense la bonne conduite de ses conducteurs à travers son programme « RBU puntos ». Ils sont évalués individuellement sur cinq critères : assiduité, ponctualité, respect des règles, incidents et développement. Chaque trimestre, cinq conducteurs exemplaires sont distingués. À ce jour, plus de 250 personnes ont été reconnues pour leurs performances exceptionnelles.



La conduite sûre, un enjeu pour tous !

Nos collaborateurs sont régulièrement formés aux enjeux de santé et de sécurité. C'est le cas avec le programme Safe Driving: des techniques et des solutions technologiques pour les aider à adopter une conduite plus sûre. Ces initiatives contribuent directement à la réduction du nombre d'accidents. S'ajoute à cela une formation en ligne sur l'intégration de la sûreté dans le management opérationnel des activités. Elle vise à sensibiliser les managers à ces enjeux et leur apporter des clés pour gérer et signaler des incidents de sécurité.

AUSTRALIE

Sensibilisation à l'objectif zéro accident

Transdev Light Rail a organisé son forum annuel sur la sécurité publique à Sydney en 2024. Cette année, l'accent a été mis sur la coexistence en toute sécurité des cyclistes et des tramways.



ÉTATS-UNIS

L'innovation au service d'une vision augmentée

Transdev s'est associé à Mobileye® pour mettre en place un système de capteur de vision intégrant avertissements et alertes en temps réel. Ce capteur surveille en permanence la route (piétons, cyclistes, dangers, autres véhicules). Lorsqu'un danger est imminent, des alertes visuelles et sonores avertissent le conducteur.



FRANCE

Mayotte : sécurité renforcée pour les transports scolaires

En 2024, à Mayotte, dans un contexte économique et social particulièrement tendu, la sécurisation des transports scolaires est une priorité forte. Transdev a mis en œuvre des mesures innovantes pour renforcer la sécurité de ses véhicules, comme l'installation de vitres en polycarbonate, un matériau résistant conçu pour protéger les conducteurs et passagers face à des incidents d'agression ou de vandalisme.

FRANCE

Femmes dans les transports : un partenariat pour voyager en toute sécurité

Transdev a signé un partenariat avec UMay, qui déploie une application mobile de référence contre le harcèlement de rue et les violences sexistes et sexuelles dans l'espace public. Un ensemble d'actions a été mis en place : la formation et la sensibilisation des collaborateurs aux postures d'accompagnement des victimes, la création de « Safe Places » labellisées au sein des agences commerciales, et le développement dans l'application de fonctionnalités adaptées à la mobilité. Ce dispositif a été déployé au sein d'un réseau pilote à Vitrolles.

5

Principes de sécurité du Groupe, déclinés dans chaque pays à travers les « Règles d'Or de la Sécurité »



1 responsable sécurité dans 100 % des pays opérés par Transdev

Plus de 5 000 managers ont obtenu la certification Santé et Sécurité



Rapprocher les communautés

Permettre à chacun de se déplacer chaque jour

Les mobilités territoriales font face à des défis environnementaux, sociaux et sociétaux.

Transdev accompagne les acteurs territoriaux dans la durée, en apportant des solutions de mobilité qui contribuent concrètement au développement des territoires. Ces solutions permettent l'accès aux lieux de travail, d'études, de consommation, de loisirs ou encore de sociabilité. En facilitant l'accès aux transports en commun, nous permettons aux personnes en situation de handicap de participer pleinement à la vie de leur communauté, de travailler sereinement et d'accéder à des services essentiels.

GROUPE

Achats inclusifs : objectif +30%

Transdev fait partie du Collectif des entreprises pour une économie plus inclusive, qui s'est fixé un objectif d'augmentation de 30% des achats inclusifs d'ici 2025 (par rapport à 2022).

adn kids!



FRANCE

Transdev et ADN Kids : aller à l'école dans les meilleures conditions

Transdev transporte chaque jour 700 000 enfants entre leur domicile et leur école, rien qu'en France. En 2023, le Groupe a signé un partenariat avec ADN Kids, une association qui apprend aux enfants à gérer les conflits, à oser parler, à se défendre et à s'entraider. La méthode et les idées d'ADN Kids se sont révélées être un outil précieux pour les équipes des transports scolaires de Transdev.

ÉTATS-UNIS

Connecter les communautés rurales avec l'agence de transport Modoc

Transdev poursuit son partenariat avec l'agence de transport de Modoc (MTA) et l'exploitation et la gestion de Sage Stage. Sage Stage c'est plus de 10 000 trajets par an avec un service local de réponse à la demande et un service régional interurbain qui relie les villes rurales du territoire.



LES CLÉS DE LA RÉUSSITE

- Des solutions et services numériques
- Le calcul d'itinéraires intermodaux
- La mobilité accessible et inclusive
- Le design des réseaux en fonction des besoins locaux
- Des technologies de transport à la demande

ÉCLAIRAGE



Jamie Chambers

Directrice Performance, Dallas, États-Unis

En à peine 60 jours, nous avons relevé le défi Dallas Area Rapid Transit (DART) ! Ce contrat de plus de huit ans nous confie la gestion des services de transport adapté et de microtransit pour la communauté de Dallas, au Texas.

Avec 249 véhicules, 286 employés et deux installations, nous avons tout optimisé : une nouvelle flotte avec plus de places pour fauteuils roulants, un suivi GPS pour une ponctualité renforcée et une réduction des prestataires pour plus d'efficacité.



12,8 M

de voyages opérés en moyenne chaque jour

Les habitants réservent leur trajet en temps réel et accèdent facilement à l'école, au travail ou aux commerces. Ce partenariat illustre parfaitement l'intérêt de combiner financements publics et innovations pour une mobilité inclusive. Et pour aller encore plus loin, nous avons, pour la première fois, partagé nos mises à jour en direct avec le client, garantissant une coordination sans faille et un lancement réussi dès le premier jour.

Ce projet démontre notre expertise en gestion agile et notre capacité à adapter nos solutions aux besoins spécifiques d'un territoire.

Une belle réussite collective qui pose de solides bases pour l'avenir de la mobilité à Dallas !

LA RÉUNION

Vers une mobilité inclusive avec Ezymob

Grâce à la technologie développée par Ezymob, Transdev a déployé une solution innovante sur le réseau Car Jaune pour les personnes en situation d'handicap. Elle permet à ces utilisateurs de gagner en autonomie et en liberté dans leurs déplacements au quotidien. L'application propose des fonctionnalités avancées telles que la détection de portes et de sièges, des calculateurs d'itinéraires adaptés et un guidage précis à l'intérieur des véhicules.



ÉTATS-UNIS

Flexibilité et liberté à Dallas

Transdev a remporté un contrat de plus de huit ans, d'une valeur de plus de 600 millions de dollars, auprès de l'agence Dallas Area Rapid Transit (DART) au Texas.

Le contrat comprend l'exploitation de services de paratransit et de transport à la demande au service du lien social et du désenclavement du territoire.

Faire de nos collaborateurs notre première richesse

Un employeur de choix

Chez Transdev, nous valorisons la carrière et les ambitions de tous nos collaborateurs. Pour accompagner chacun d'entre eux dans son évolution professionnelle, Transdev propose un grand nombre de programmes et de politiques RH, de formations et de communautés, tant au niveau du Groupe qu'au niveau national. Valoriser nos collaborateurs, c'est encourager et construire chaque jour une culture inclusive, afin que nos équipes reflètent les communautés que nous servons.



GROUPE



La nouvelle plateforme pour le développement des collaborateurs.

Du recrutement au développement, de la formation à la mobilité interne, Empower, lancé en 2024, offre à tous un large éventail de programmes de développement, une meilleure valorisation de la mobilité interne, une offre de formations complète, une nouvelle façon de penser collectivement les parcours professionnels, invitant chaque collaborateur à piloter sa propre carrière.

ÉCLAIRAGE



Miguel Mora

Responsable de la coordination des contrats, Métro de Quito, Équateur

Le métro de Quito, inauguré en 2023, transforme la ville! Avec ses 15 stations, il permet de traverser Quito en seulement 34 minutes environ, offrant aux habitants un système de transport rapide, durable et efficace.

Son impact va au-delà de la mobilité: il stimule l'économie locale, en particulier dans le « centre colonial », et améliore la qualité de vie des citoyens. En un an, nous avons effectué 61 millions de trajets, et 57 % de nos passagers sont des femmes.

105 000
collaborateurs dans le monde

Nous sommes également un exemple d'inclusion: 41% de nos employés sont des femmes, dont 40% occupent des postes de direction. Ce modèle nous a valu un prix de la Chambre de commerce de Quito pour notre engagement en faveur de la diversité. Je suis convaincu que les hommes ont un rôle clé à jouer pour briser les schémas traditionnels et ouvrir la voie à une plus grande égalité; nous pouvons beaucoup apprendre de nos collègues féminines et de leurs expériences.

La mobilité n'est pas qu'une question de transport: c'est un levier puissant pour construire une société plus juste et plus inclusive. Je suis fier d'y contribuer au quotidien et de voir comment, ensemble, nous faisons la différence!

Grandir et rester en mouvement: mentorat et mobilité interne

Nos programmes de mentorat consistent à créer des binômes entre un « rôle modèle » (le mentor) qui partage ses expériences avec un collaborateur ou une collaboratrice qui souhaite évoluer dans un domaine, développer ses compétences ou être accompagné dans la prise d'un nouveau poste ou un nouveau périmètre managérial. Ils sont déployés dans plusieurs pays. Une nouvelle politique de mobilité interne vise à offrir une meilleure visibilité sur les postes ouverts et les collaborateurs souhaitant une mobilité interne ou internationale.



ÉQUATEUR

Le métro de Quito mis en service en 2023, compte

41%

de femmes au sein de son personnel opérationnel.



CHILI

Former de nouveaux talents féminins

Transdev Chili a organisé des formations spécifiques pour les conductrices en 2024, cela a permis d'augmenter de 4% le nombre de femmes dans les opérations.



AUSTRALIE

Lancement du Plan d'action de réconciliation

Le plan d'action de réconciliation pour 2024-26, définit une voie claire pour entretenir des liens solides avec les peuples des Premières Nations d'Australie sur les terres et les eaux sacrées desquels Transdev opère.





COLOMBIE

Bogota : recrutement de conducteurs et programme bien-être

La pénurie de conducteurs de bus a été un défi important pour Transdev à Bogota. CIMA est un programme intensif de 463 heures pour faire des conducteurs de véhicules légers des conducteurs de bus qualifiés. Avec plus de 500 conducteurs certifiés, ils sont prêts à relever tous les défis. Une fois recrutés, le bien-être des conducteurs est clé. Ils passent 70 % de leur temps de travail sur la route. Le projet « El Triangulo », leur offre un espace adapté, calme et confortable pendant les temps de repos ou d'attente pour atténuer le stress vécu derrière le volant.

29700
embauches
dans les communautés
locales en 2024

ALLEMAGNE

WeMoveHer : un réseau 100 % féminin

WeMoveHer est un réseau créé par des collaboratrices pour des collaboratrices, qui rassemble des femmes d'horizons et de professions différents. Il offre la possibilité de devenir actif, d'échanger des connaissances et des expériences et de promouvoir les perspectives féminines au sein de Transdev Allemagne.



94%
de collaborateurs
en CDI

Great
Place
To
Work®

CANADA

Transdev Canada A Great Place to Work®

Transdev Canada a renouvelé sa certification Great Place to Work® pour 2024-2025. Cette certification reflète l'engagement collectif de Transdev Canada et de ses collaborateurs à créer un environnement de travail positif et inclusif, axé sur le bien-être de chacun. Le processus de certification comprend des enquêtes anonymes auprès des employés et une évaluation approfondie de la culture organisationnelle. Cette évaluation repose sur cinq principes fondamentaux : crédibilité, respect, équité, fierté et camaraderie.



GROUPE

Ride with pride

Chez Transdev, nous célébrons la diversité et l'inclusion chaque jour, et le mois des fiertés est l'occasion de le partager plus visiblement. Dans certains pays du Groupe, nos équipes ont participé aux défilés de la fierté, recouvert nos bus de drapeaux arc-en-ciel et déclaré que nous sommes une entreprise accueillante pour les passagers et les collaborateurs LGBTQ+.



Notre objectif :
favoriser la diversité avec
35%
de femmes parmi les 650
« top exécutifs » en 2030

FRANCE

Hello Handicap : en route pour un monde plus inclusif !

Transdev a noué un partenariat avec Hello Handicap, le leader du recrutement de personnes en situation de handicap en France. Cet outil permet à Transdev de diffuser nos annonces directement auprès d'un public de 30 000 candidates et candidats en situation de handicap.





EN ACTION

The Mobility Sphere : explorer le futur de la mobilité

Transdev inscrit résolument la mobilité dans le contexte des transitions environnementales, sociales, économiques et territoriales, et de la transformation des espaces urbains partagés.

The Mobility Sphere est un think tank qui offre une plateforme de réflexion, de prospective et de mobilisation en rassemblant les enjeux, les acteurs et les idées autour de la mobilité à l'échelle européenne. L'objectif est de réunir une communauté d'experts de haut niveau et de décideurs publics et privés lors d'événements à fort impact - les Forums de The Mobility Sphere - dans les principales villes européennes concernées par les transitions urbaines. Trois événements ont été organisés, à Amsterdam, Bruxelles et Paris, autour des enjeux de la transition écologique, de la cohésion sociale et de l'adaptation au changement climatique.



GEONEXIO

Analyser et comprendre les enjeux des mobilités du quotidien

Le 5 février 2025, Transdev a lancé Geonexio, un centre de recherche et d'action dédié aux enjeux des mobilités du quotidien. Ce « Think & Do Tank » a pour mission d'analyser les territoires et les mobilités à travers une approche pluridisciplinaire faisant appel à la géographie, l'économie, la sociologie ou encore les sciences de l'ingénieur. Il réunit des experts internationaux et des acteurs publics et privés pour générer des idées et proposer des actions concrètes afin de répondre au triple enjeu du carbone, de l'équité et de l'efficacité. Ce centre de recherche est également un partenaire clé de la transition vers des systèmes de transport plus durables et accessibles à tous.



Crédits

Directrice de publication : Kim Beddard-Fontaine

Directrice de la rédaction : Rosie Clifton Van Vliet

Crédits photos : Transdev - O.Panier des Touches / Capa Pictures • Julien LUTT / CAPA Pictures • Vincent Colin • Dietmar Denger • Tom Schulzetel • Scott Riley • Bart van Leersum • Charles Mamarot • Gérald Geronimi • Sandra Viklund • Marko T Wramén • Anna W Thorbjörnsson • Kiko Jimenez • Justin Galloway • Sophie Cominardi • Salty Dingo • Bogdan Mihai-Dragot • iStock Photos

Conception, édition et production : www.agence-heidi.fr

Impression : papier offset certifié FSC

Publication : Avril 2025

Transdev Group

3 Allée de Grenelle - CS20098

92442 Issy-les-Moulineaux Cedex - France

www.transdev.com

